



PressureWave™ PWB系列

隔膜式设计, 台湾进口, 不漏气免维护



PressureWave™系列

特点

- 隔膜式设计
- 10 公斤压力等级
- 天然聚丙烯内衬
- 304 不锈钢进出水口
- 加强垫片设计(直列式 6L 及以上型号)
- 不漏气的 O 型圈气阀盖
- 可更换罐体底座 / 支脚 / 支架
- 综合性出厂检验测试
- 不漏气免维护



注: 以上认证适用于本系列产品全部和部分型号, 具体信息请咨询 GWS 销售代表。



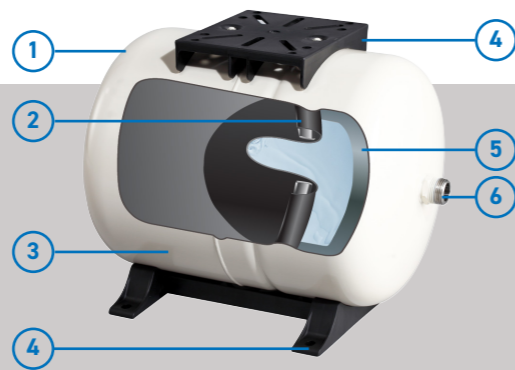
PressureWave™ 压力罐具有广泛的应用领域, 包含水泵系统、增压系统、热膨胀系统和防止水锤。

PressureWave™ 系列产品采用食品级天然聚丙烯内衬和高等级丁基橡胶隔膜构成。这些部件用钢制锁圈固定到压力罐内壁上。由螺纹 O 型圈密封的黄铜气阀可防止漏气。水流通过特殊设计的不锈钢接口进入压力罐, 在隔膜和内衬指定的磨损区域进行加强, 有效的延长了使用寿命。压力罐接口具有独特的水 / 气密封, 可完全不漏气且无需保养维护。包含气阀在内的所有部件都采用圆形设计, 可防止在极端条件下发生隔膜穿刺。

压力罐采用碳钢外壳, 环氧内层油漆外加一层杏仁色双层聚氨酯油漆涂层, 可提供数百小时的 UV 和盐雾防护。

PressureWave™ 结构

1. 不漏气的 O 型圈密封气阀盖
2. 高等级丁基橡胶隔膜
3. 双层聚氨酯、环氧高级油漆涂层
4. 强化工程热塑性泵支架和支脚
5. 天然聚丙烯内衬
6. 不锈钢接口



型号

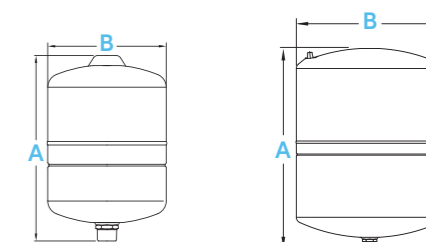
型号	标称容积 (L)	接口尺寸	装运重量 (kg)	外观尺寸 (mm)		
				A	B	C
直列式						
PWB-2LX	2	1" BSPT(M)	13.8*	208	126	-
PWB-3LX	3	1" BSPT(M)	9.1*	243	143	-
PWB-4LX	4	1" BSPT(M)	1.8	261	162	-
PWB-6LX	6	1" BSPT(M)	8.1*	290	178	-
PWB-8LX	8	1" BSPT(M)	2.5	314	202	-
PWB-12LX	12	1" BSPT(M)	3.3	367	230	-
PWB-18LX	18	1" BSPT(M)	4.2	367	279	-
PWB-24LX	24	1" BSPT(M)	5.6	447	290	-
PWB-35LX	35	1" BSPT(M)	7.4	483	318	-
卧式						
PWB-8LH	8	1" BSPT(M)	2.9	312	231	115
PWB-12LH	12	1" BSPT(M)	3.6	376	260	133
PWB-20LH	20	1" BSPT(M)	5.1	447	292	145
PWB-24LH	24	1" BSPT(M)	6.1	447	321	161
PWB-35LH	35	1" BSPT(M)	8.0	481	353	179
PWB-60LH	60	1" BSPT(M)	11.7	530	423	214
PWB-80LH	80	1" BSPT(M)	16.5	726	424	214
PWB-100LH	100	1" BSPT(M)	20.2	720	475	245
立式(带底座)						
PWB-35LV	35	1" BSPP(F)	7.9	556	318	65
PWB-60LV	60	1" BSPP(F)	11.5	619	389	63
PWB-80LV	80	1" BSPP(F)	16.6	815	389	63
PWB-100LV	100	1" BSPP(F)	20.1	805	430	59
PWB-130LV	130	1" BSPP(F)	27.2	1073	430	60
PWB-150LV	150	1" BSPP(F)	35.3	938	530	66

* PWB-2LX, 12只/箱; PWB-3LX, 6只/箱; PWB-6LX, 4只/箱。

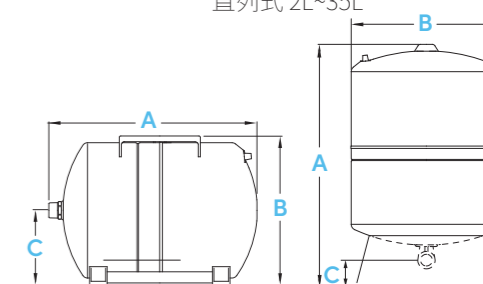
注: 尺寸或参数可能会有微小误差

参数

材质	碳钢罐体 双层聚氨酯+环氧高级油漆涂层 高等级丁基橡胶隔膜 天然聚丙烯内衬
容积范围	2 ~ 150 L
最大工作压力	10 bar
最高工作温度	90°C
出厂预充压力	1.9 bar
接口尺寸	1"
接口材质	304不锈钢
原产地	中国·台湾
质保期	五年



直列式 2L~35L



卧式 8L~100L

立式 35L~150L